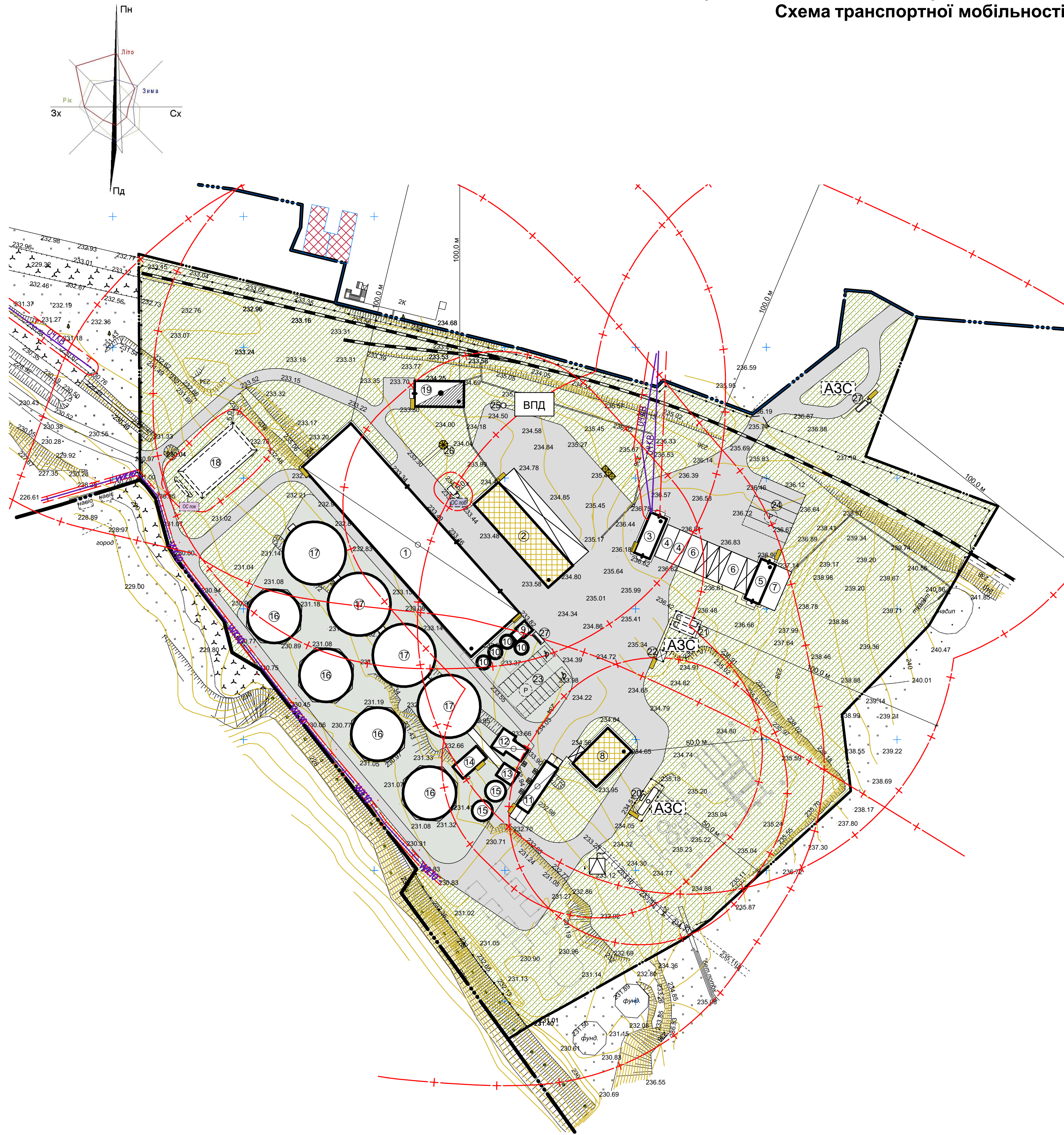


# Детальний план території

для реконструкції частини цукрового заводу з розширенням під комплекс зі зберігання, сушіння, переробки та відвантаження сільськогосподарських культур на території Іллінецької територіальної громади Вінницького району Вінницької області, за межами села Бабин

Проектний план та схема проектних обмежень у використанні земель (М 1:1000).

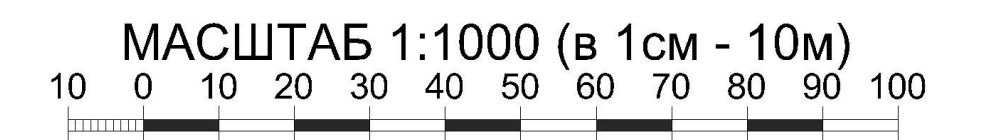
Схема транспортної мобільності та інфраструктури (М 1:1000)



Експлікація будівель та споруд					
№	Найменування	Поверховість	Площа, м.кв.	К-ть	Примітки
1	Виробничий корпус комбікорму з пожежним постом	1	2 432,71	1	реконс.
2	Склад	1	544,27	1	реконс.
3	Прохідна	1	109,36	1	реконс.
4	Автомобільні ваги	-	64,86	2	проект.
5	Побутова будівля з укриттям	1	97,63	1	проект.
6	Недобудована вагова	-	85,11	2	існ.
7	Недобудована вагова	-	106,72	1	існ.
8	Склад	1	245,03	1	реконс.
9	Пункт приймання зерна	1	33,11	1	проект.
10	Силос з конусним дном	-	21,73	4	проект.
11	Пункт приймання зерна	1	108,12	1	проект.
12	Зерносушарка	-	83,81	1	проект.
13	Норійно-очисна вежа	-	38,64	1	проект.
14	Операторська	1	72,00	1	проект.
15	Силос з конусним дном	-	48,08	2	проект.
16	Силос з плоским дном	-	325,50	4	проект.
17	Силос з плоским дном	-	452,41	4	проект.
18	Резервуар випаровувач поверхневих стоків	-	395,19	1	проект.
19	Пилорама	1	185,23	1	існ.
20	Паливозаправний пункт	-	94,82	1	проект.
21	Підземні резервуари автономної системи газопостачання	-	74,54	1	проект.
22	Комплекс регазифікації автономної системи газопостачання з навісом	-	12,00	1	проект.
23	Майданчик для стоянки автомобілів на 18 м.м.	-	523,85	1	проект.
24	Майданчик для стоянки великогабаритного автотранспорту на 5 м.м.	-	360,00	1	проект.
25	Колодязь для технічних потреб з насосом	-	3,14	1	існ.
26	Альтанка	-	8,66	1	проект.
27	Автогазонаповнювальний пункт	-	14,71	1	проект.
27	Велопарковка	-	10,00	1	проект.

Умовні позначення		
Існуючі	Проектні	Назва
		Межа розроблення детального плану території
		Межа населеного пункту
		Межа земельної ділянки
		Територія громадської забудови
		Територія зелених насаджень спеціального користування
ДОРОГИ, ВУЛИЦІ, ПРОЇЗДИ		
		Асфальтове дорожнє покриття
		Тротуарна плитка
		Бетонне покриття
		Щебеневе покриття
БУДІВЛІ ТА СПОРУДИ		
		Складська будівля
		Навіс
		Виробнича будівля
		Знесена будівля
		Контейнери для збору сміття
		Пожежний щит
		Огорожа
		Залізниця
ПЛАНУВАЛЬНІ ОБМЕЖЕННЯ		
		Межа охоронної зони від інженерних мереж та споруд
		Санітарно-захисна зона
МАГІСТРАЛЬНІ ІНЖЕНЕРНІ МЕРЕЖІ (СПОРУДИ)		
		Повітряна лінія електропередач 0,4 кВт
		Кабельна лінія електропередач 10 кВт
		Комплектна трансформаторна електростанція
		Очисні споруди поверхневих стічних вод
		Очисні споруди побутової каналізації
		Водозабірний споруда з підземного вододжерела
ОБ'ЄКТИ ТРАНСПОРТНОЇ ІНФРАСТРУКТУРИ		
		Місце паркування автотранспорту
		Основний шлях руху пішоходів
		Напрямок руху автотранспорту
		Автозаправна станція

Техніко-економічні показники (в межах розроблення детального плану території)				
№ п.п.	Назва показників	Одиниця виміру	Значення показників	
			Існуючий стан	Етап від 3 років до 7 років
1	Територія			
	Територія в межах проекту, у тому числі:	га	5,66	5,66
1.1	- виробнича територія	га	5,66	5,66
2	Охорона навколишнього середовища			
2.1	Санітарно-захисні зони	га	5,66	5,66



### Примітки:

- Детальний план території не є та не може бути підставою для видачі на основі нього і з посиланням на нього будь-яких документів дозвільного характеру (в тому числі містобудівних умов та обмежень для проектування об'єктів будівництва), погоджень (в тому числі проектів землеустрою) та інших документів щодо об'єктів нерухомого майна (земельних ділянок, будівель і споруд тощо), розташованих за межею розроблення детального плану території (на території прилеглої до тієї, що планується, відповідно до п. 5.25 ДБН Б.1.1-14:2021 "Склад містобудівної документації на місцевому рівні").
- Візд автомобілів з будівель та території передбачено в протилежному напрямку від позначень заїздів.
- Розміри охоронних зон ЛЕП встановлені з урахуванням середньої відстані між крайніми проводами у місцях їх найбільшого відхилення від осі.

1323-ДПТ					
Зм.	Кіл.уч.	Арк.	Недок.	Підпис	Дата
ГАП	Мальований				09.23
Н.контроль	Герій				09.23
Перевірив	Мальований				09.23
Розробив	Мальований				09.23
Розробив	Герій				09.23

Детальний план території для реконструкції частини цукрового заводу з розширенням під комплекс зі зберігання, сушіння, переробки та відвантаження сільськогосподарських культур на території Іллінецької територіальної громади Вінницького району Вінницької області, за межами села Бабин.

Детальний план території	Стадія	Аркуш	Аркушів
ДПТ	5	10	

Проектний план та схема проектних обмежень у використанні земель (М 1:1000). Схема транспортної інфраструктури (М 1:1000).

ТОВ "АПЛАН"

Зам. Інв. №  
Підпис і дата  
Інв. № ориг.